

Description

- Tube en tissu dont le diamètre est déterminé par les arceaux se trouvant en haut & en bas.
- Fixation au plafond par cordes et clips.
- Un display composé de 2 segments en aluminium anodisé, un système de suspente et un pied est disponible.



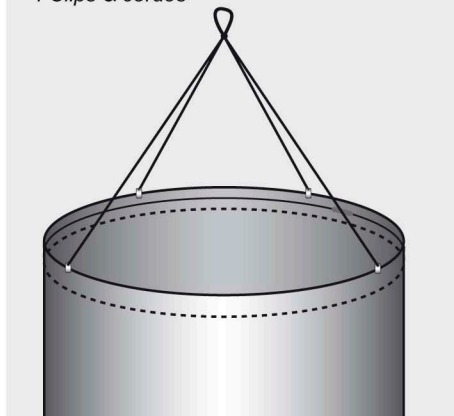
Dimensions

Format unique :

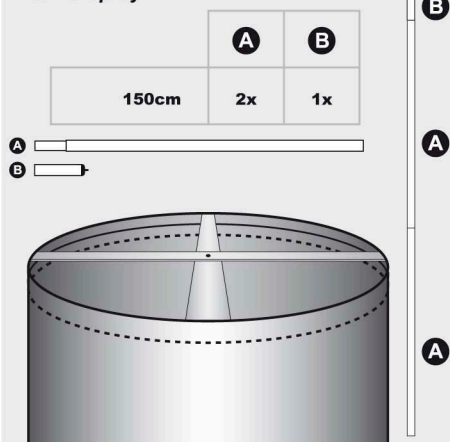
- Hauteur 150cm // ø 50cm

Hauteur totale sur Display : 200cm

- **suspendu :**
4 Clips & cordes



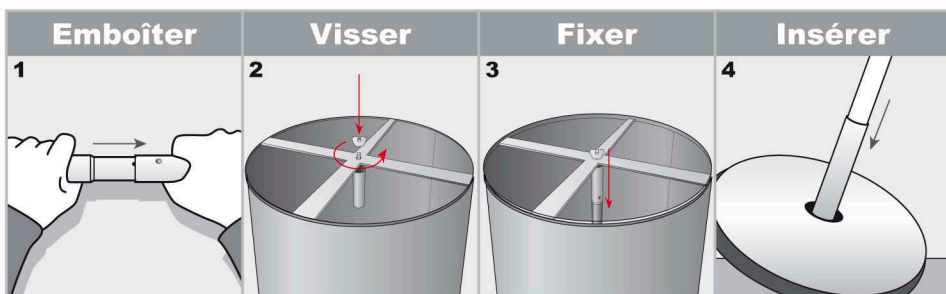
- **sur display :**



Montage

Uniquement sur "display".

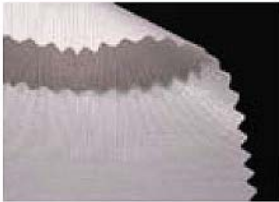
1. Emboîter les 2 segments (A).
2. Visser la partie (B) à la croix de suspension.
3. Fixer le tout sur la canne.
4. Insérer la canne dans l'embase.



Embases

D'autres embases compatibles.





Voile demi MAT

100% polyester, 130 gr/m², ignifugé M2 .

Qualité semi-brillante plus lourde favorisant un maintien impeccable.

Une coupe franche des bords est permise.

Disponible en laize 164, 204 et 225 cm.